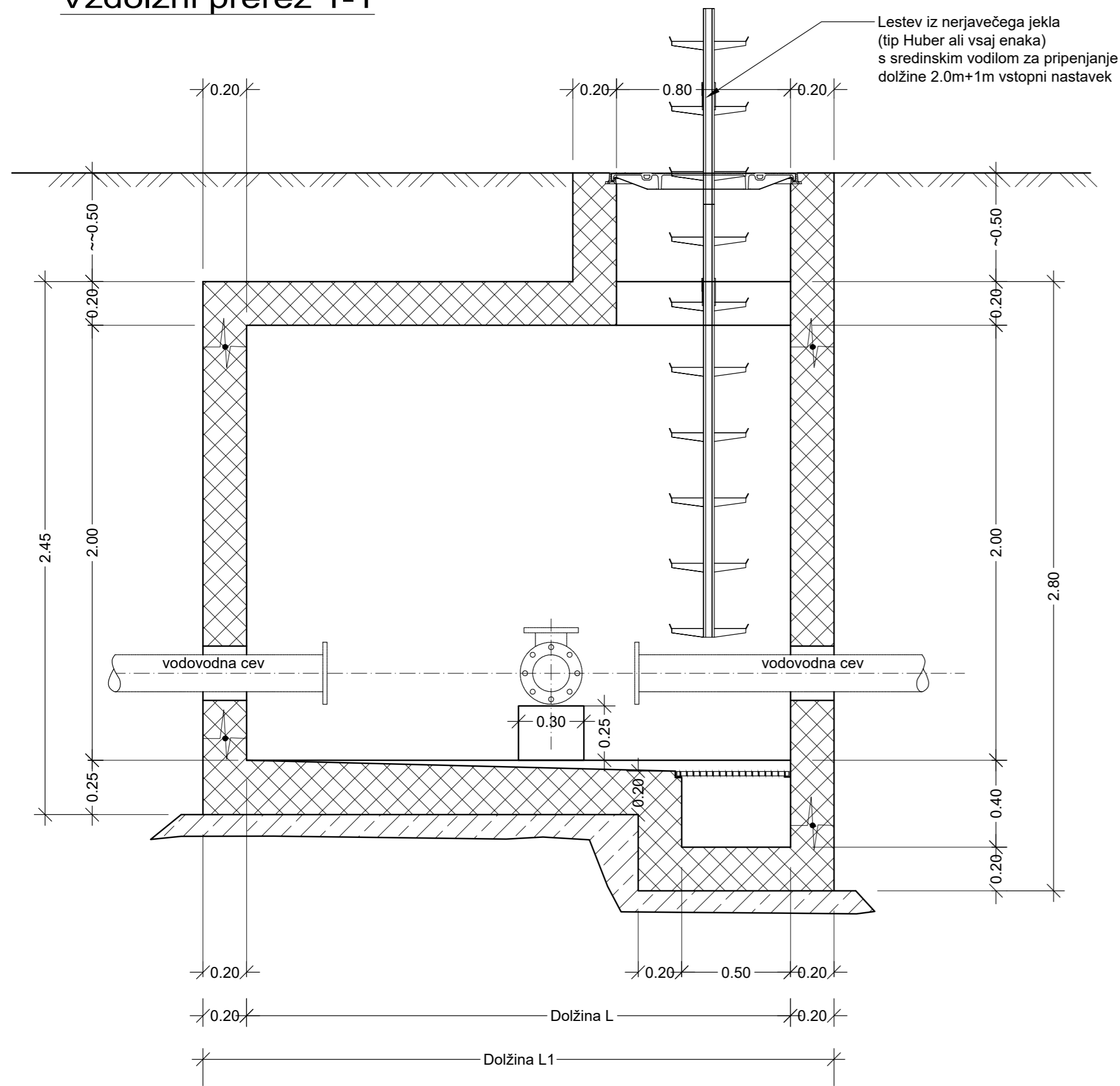
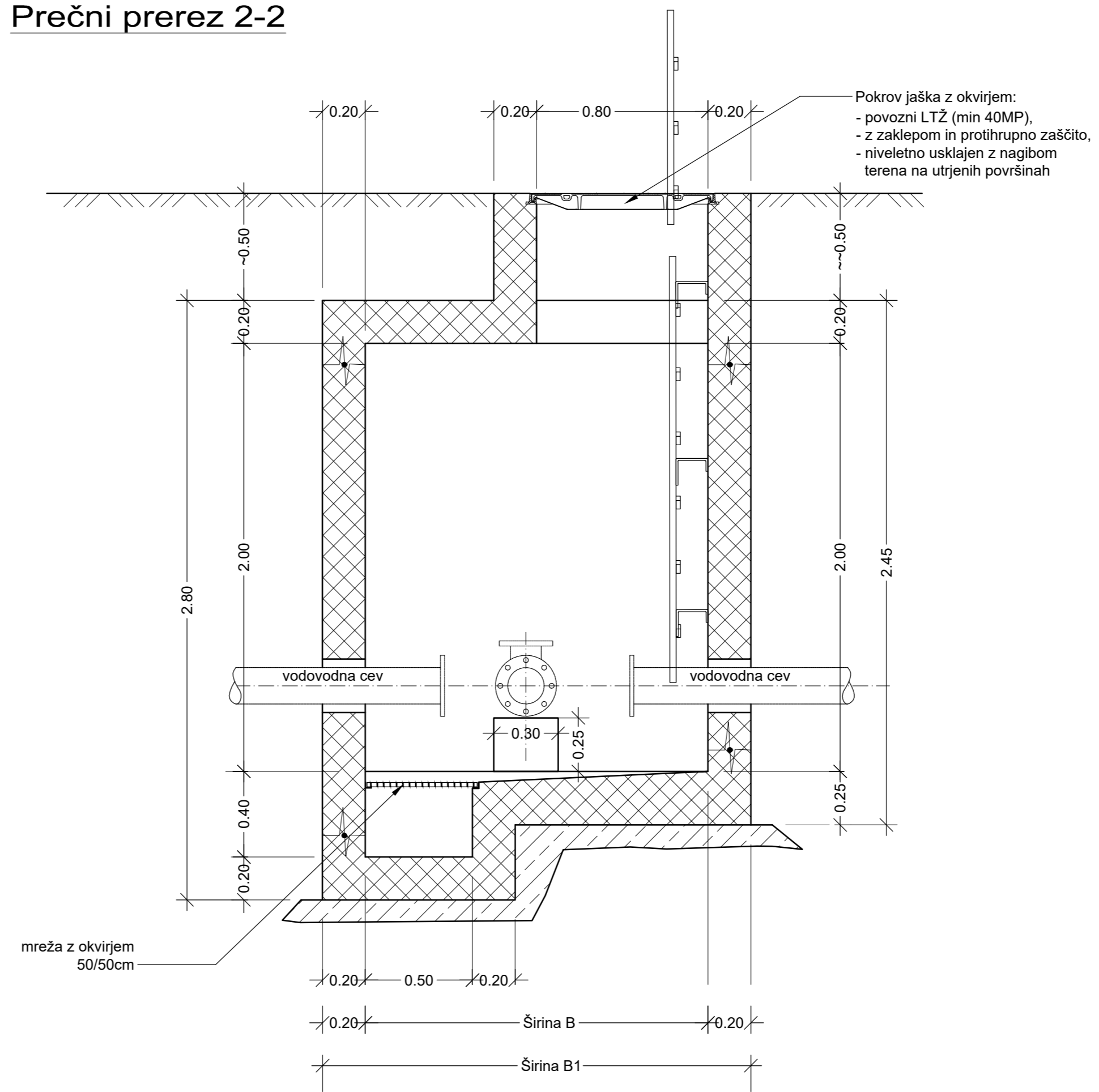


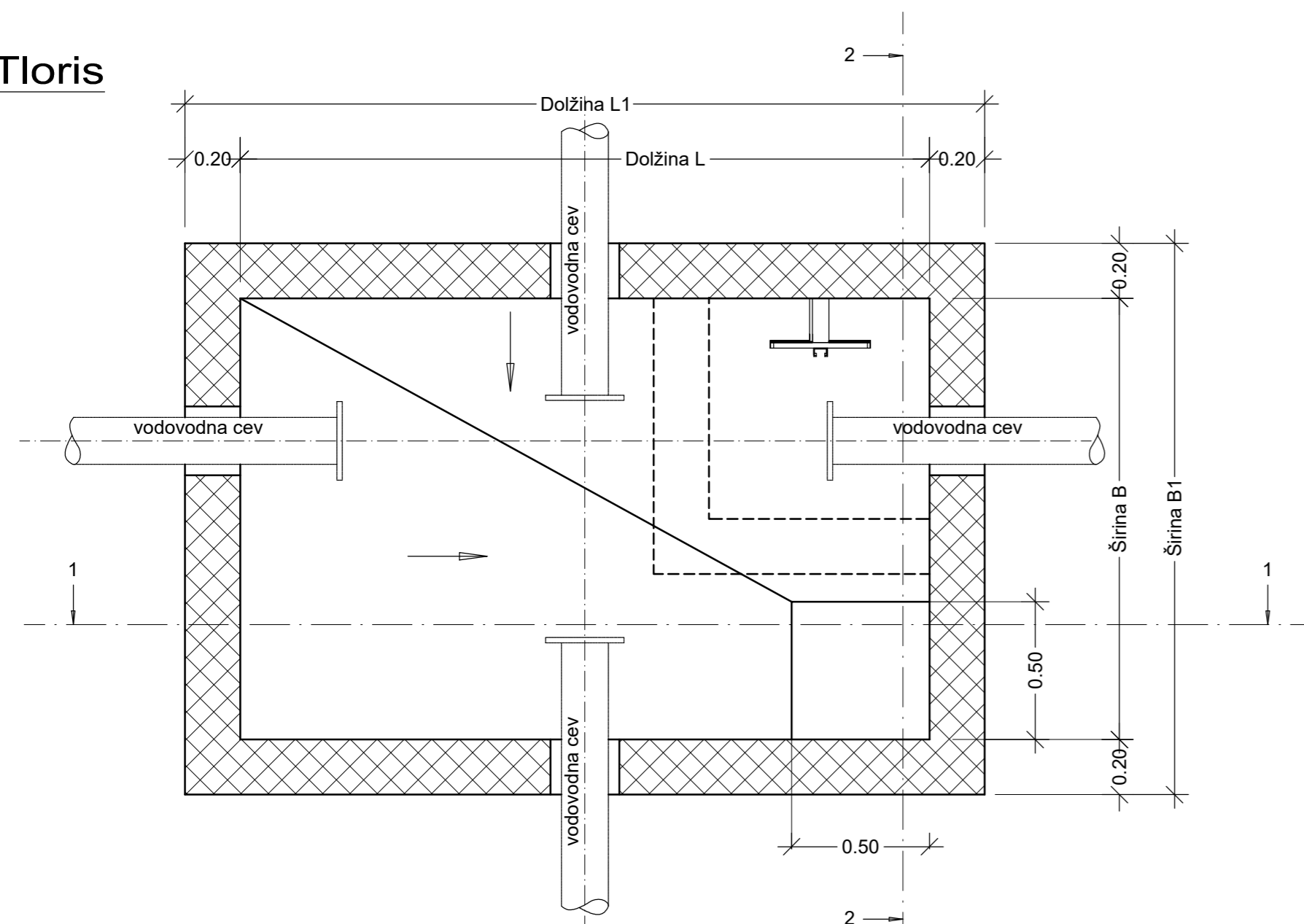
### Vzdolžni prerez 1-1



### Prečni prerez 2-2



### Tloris



Beton za zgornjo in talno ploščo:  
 - beton C-25/35  
 - vodotesen beton  
 - zaščitna plast armature: 5.0cm  
 - jašek izdelan po sistemu "bele kadi"

Vsi delovni stiki; tesnitev po tehnologiji "Sigi" ali boljši:  
 - Intec perforirana cev  
 - po betoniranju se v cev injektira poliuretanska masa  
 - delovni stik se izvede 10cm nad vogalom

Beton za stene:  
 - beton C-25/35  
 - vodotesen beton  
 - zaščitna plast armature: 4.5cm  
 - jašek izdelan po sistemu "bele kadi"

Zasip:  
 - peščeno gramozen material 0-32mm  
 - nevezljiv material  
 - Ev2= 100-120 mN/m2  
 - Zbitost 96% po Proctorju

Velikost odprtne v stenah:  
 - glede na premer cevi (glej načrt montaže vozlišč)

Tabela jaškov

Številka jaška	Svetla širina B [m]	Svetla dolžina L [m]	Zunanja širina B1 [m]	Zunanja dolžina L1 [m]	kos
23	2,1	3,00	2,5	3,4	1
32, 34 in 45	1,20	1,60	1,60	2,0	3
41	1,20	2,00	1,60	2,40	1

Merilo = 1:20

46-Vodovodni\_jaski d=0.20.dwg

## UREDITEV KOMUNALNE INFRASTRUKTURE NA CESTI BRATOV STRAŽIŠARJEV - 3. FAZA

<b>Investitor:</b> OBČINA JESENICE Cesta železarjev 6 4270 JESENICE	<b>Objekt, lokacija:</b> UREDITEV KOMUNALNE INFRASTRUKTURE NA CESTI BRATOV STRAŽIŠARJEV - 3. FAZA
<b>Načrt:</b> 2/2 - načrt gradbeništv NAČRT VODOVODA	<b>Vrsta projektno dokumentacije:</b> PZI
<b>Projekant:</b> <b>PLANING</b> d.o.o. Križe	<b>Vsebina, naslov risbe:</b> Detajli AB vodovodnega jaška
<b>Ime in priimek:</b> Odg. projektant: Ivan ELER, udig. Izdela: Uroš FERJAN, udig.	<b>Ident. št.:</b> G-0326 G-1488
<b>Podpis:</b> <i>[Signature]</i>	<b>Kontroliral:</b>
<b>Naročnik:</b>	<b>Št. projekta:</b> P-647 <b>Št. načrta:</b> P-647/V <b>Št. risbe:</b> 2/2.G.12
<b>Merilo:</b> 1:20	<b>Datum:</b> januar 2020
<b>Evidentiranje sprememb:</b>	